

INDEX	DATUM	Název změny

**REVIZE 1**

VÝŠKOVÝ SYSTÉM BALT PO VYROVNÁNÍ, +/-0,00 =577,590 m n.m.

# KULTURNÍ CENTRUM STARÁ RADNICE - REKONSTRUKCE

Nám. Republiky 24, Stará radnice, 591 01, Žďár nad Sázavou

INVESTOR:

**Město Žďár nad Sázavou**

Žižkova 227/1, 591 31, Žďár nad Sázavou

GENERÁLNÍ PROJEKTANT:

**Ing.arch. Petr Baletka**

Ponětovská 434/13, Šlapanice, 664 00, Česká Republika

RAZÍTKO / PODPIS

ČÍSLO PARÉ

STUPEŇ:

**DPS**

STAVEBNÍ OBJEKT:

-

ČÁST:

**D.1.1 - ARCHITEKTONICKO - STAVEBNÍ ČÁST**

ZPRACOVATEL ČÁSTI:

**Ing. Milan Pelikán**

sídlo: Lučiny 1186/1, Žďár nad Sázavou, provozovna: Jamská 2486/8 Žďár nad Sázavou  
M: +420 603 509 415, pelikan@projekcnikancelar.cz

ZODPOVĚDNÝ PROJEKTANT:

Ing. Milan Pelikán

ZPRACOVAL:

Ivo Kratochvíl

NÁZEV VÝKRESU:

**Rozmístění vybavení na soc. zařízení**

MĚŘÍTKO

DATUM PUBLIKACE:

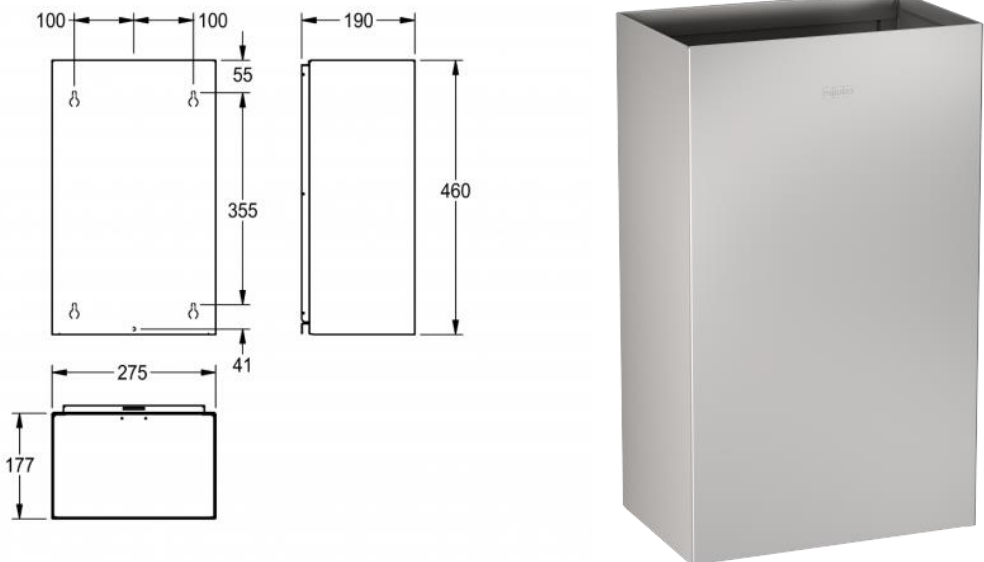
ČÍSLO VÝKRESU

INDEX:

**30.01.2024**

**D.1.1.30**

## VYBAVENÍ SOCIÁLNÍHO ZÁZEMÍ

ozn.	název	poznámka
<b>S.01</b>	<b>ODPADKOVÝ KOŠ</b>	- předložit AD k odsouhlasení vzorky materiálů, odstínů a kování
ks	materiálové provedení	umístění / použití
<b>4</b>	- chromniklová ocel / broušená nerez	Předsíňky s umyvadly soc zařízení v 1. NP a bezbariérová WC v 1. a 2. NP
<p><i>popis</i></p> <ul style="list-style-type: none"> <li>- odpadkový koš z broušené nerez</li> <li>- montovaný na stěnu v blízkosti umyvadla</li> <li>- rozměry v 460 mm x š 275 mm x d = 177 mm (190 mm vč. kotvení na stěnu)</li> <li>- objem 18 l</li> <li>- bez víka</li> </ul>		
<p><i>vyobrazení</i></p> 		

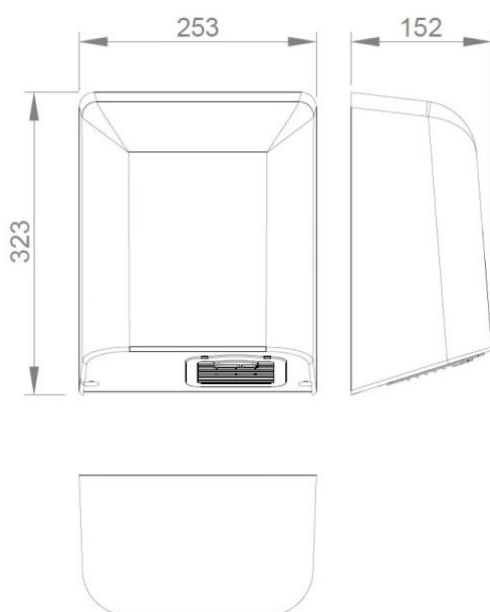
## VYBAVENÍ SOCIÁLNÍHO ZÁZEMÍ

ozn.	název	poznámka
<b>S.02</b>	<b>BEZDOTYKOVÝ OSOUŠEČ RUKOU</b>	- předložit AD k odsouhlasení vzorky materiálů, odstínů a kování
ks	materiálové provedení	umístění / použití
<b>4</b>	<ul style="list-style-type: none"> <li>- ocel / stříbrný nástřik</li> <li>- plast / šedá</li> </ul>	Předsíňky s umyvadly soc zařízení v 1. NP a bezbariérová WC v 1. a 2. NP

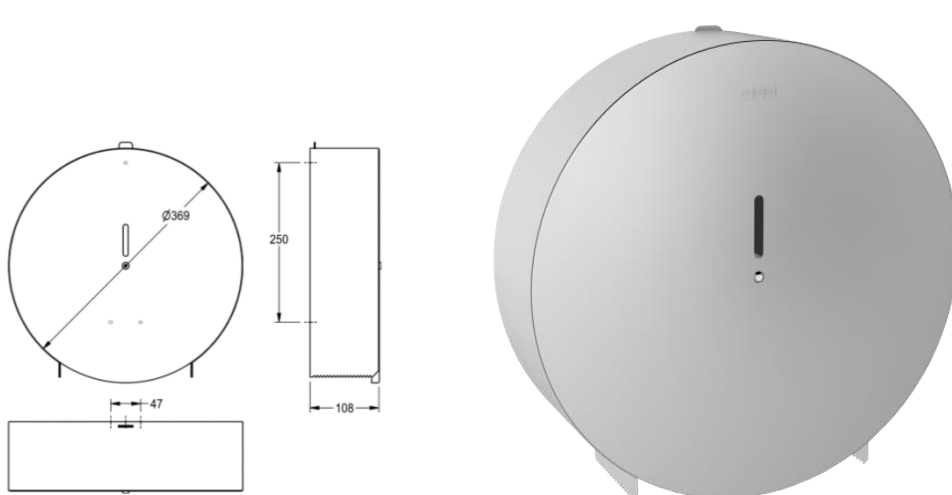
### Popis

- Způsob ovládání: BIGFLOW-el.sensor
- AIRSPEED: 65 km/hod
- Napájení: 220-240V, 50-60Hz
- Třída ochrany: CLASS II
- Stupeň krytí: IPX1
- Příkon: 2050W
- Jmenovitý proud: 9A
- Teplota vzduchu: 60°C
- Doba osoušení: 40s
- Úroveň hluku: 60 dBA

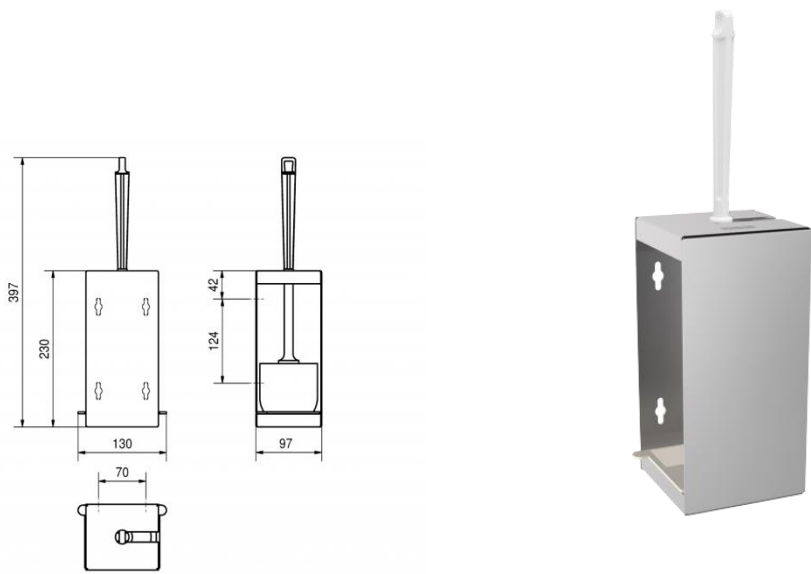
### vyobrazení



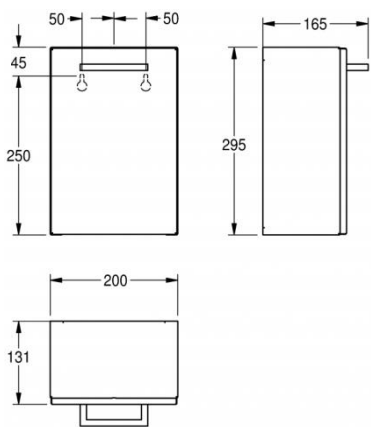

## VYBAVENÍ SOCIÁLNÍHO ZÁZEMÍ

ozn.	název	poznámka
<b>S.03</b>	<b>DRŽÁK TOALETNÍHO PAPIRU</b>	- předložit AD k odsouhlasení vzorky materiálů, odstínů a kování
ks	materiálové provedení	umístění / použití
<b>6</b>	- chromniklová ocel / broušená nerez	Každá kabinka na WC + bezbariérová WC
<p><i>popis</i></p> <ul style="list-style-type: none"> <li>- držák toaletního papíru na velkou roli (350 mm), vnější průměr 369 mm, š 108 mm</li> <li>- montáž na stěnu</li> <li>- nerezová ocel s matovým povrchem</li> <li>- tl. materiálu 0,9 mm</li> <li>- uzavřený zaobalený plášť s průzorem</li> <li>- odtrhávání papíru přes dva ozubené okraje</li> <li>- uzamykatelný šestihranným klíčem</li> </ul>		
<p><i>vyobrazení</i></p> 		

## VYBAVENÍ SOCIÁLNÍHO ZÁZEMÍ

ozn.	název	poznámka
<b>S.04</b>	<b>WC ŠTĚTKA VČETNĚ DRŽÁKU NA STĚNU</b>	- předložit AD k odsouhlasení vzorky materiálů, odstínů a kování
ks	materiálové provedení	umístění / použití
<b>6</b>	<ul style="list-style-type: none"> <li>- chromniklová ocel / broušená nerez</li> <li>- plast / bílá</li> </ul>	Každá kabinka na WC + bezbariérová WC
<p><i>popis</i></p> <ul style="list-style-type: none"> <li>- držák štětky na čištění WC</li> <li>- rozměry: v 397 mm vč. štětky (230 mm bez štětky) x š 130 mm x h 97 mm</li> <li>- montáž na stěnu</li> <li>- nerezová ocel s matovým povrchem</li> <li>- tl. materiálu 0,8 mm</li> <li>- sklápěcí přední díl, uzavřený kryt s vyvrtaným otvorem na štětku</li> <li>- bílá nylonová štětka s čističem okrajů</li> <li>- vyjímací otvor štětky vpravo či vlevo dle montáže</li> <li>- vyjímatelná plastová odkapová miska</li> </ul>		
<p><i>vyobrazení</i></p> 		

## VYBAVENÍ SOCIÁLNÍHO ZÁZEMÍ

ozn.	název	poznámka
<b>S.05</b>	<b>UZAVIRATELNÝ ODPADKOVÝ KOŠ</b>	- předložit AD k odsouhlasení vzorky materiálů, odstínů a kování
ks	materiálové provedení	umístění / použití
<b>3</b>	- chromniklová ocel / broušená nerez	Kabinky na WC ženy + bezbariérové WC ve 2. NP v blízkosti přebalovacího pultu
<p><i>popis</i></p> <ul style="list-style-type: none"> <li>- odpadkový koš na dámské vložky a drobný odpad</li> <li>- rozměry: š 200 mm x v 295 mm x h 131 mm (h vč. madla 165 mm)</li> <li>- montáž na stěnu</li> <li>- nerezová ocel s matovým povrchem</li> <li>- tl. materiálu 0,8 mm</li> <li>- sklápěcí přední panel s madlem</li> <li>- objem 3,7 l</li> <li>- vnitřní vyjímatelná plastová nádoba</li> </ul>		
<p><i>vyobrazení</i></p> <div style="display: flex; align-items: center;">   </div>		

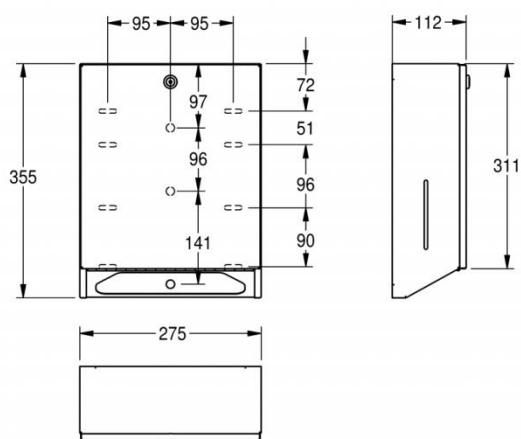
## VYBAVENÍ SOCIÁLNÍHO ZÁZEMÍ

ozn.	název	poznámka
<b>S.06</b>	<b>ZÁSOBNÍK PAPIROVÝCH RUČNÍKŮ</b>	- předložit AD k odsouhlasení vzorky materiálů, odstínů a kování
ks	materiálové provedení	umístění / použití
<b>4</b>	- chromniklová ocel / broušená nerez	Předsínky s umyvadly soc zařízení v 1. NP a bezbariérová WC v 1. a 2. NP

*popis*

- zásobník papírových ručníků
- rozměry: š 275 mm x v 355 mm x h 112 mm
- montáž na stěnu
- nerezová ocel s matovým povrchem
- tl. materiálu 0,8 mm
- sklápěcí přední panel se zámkem
- kapacita 500 - 800 ručníků

*vyobrazení*



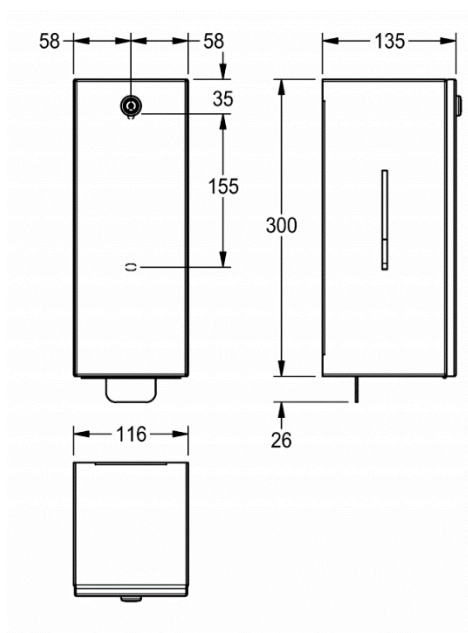
## VYBAVENÍ SOCIÁLNÍHO ZÁZEMÍ

ozn.	název	poznámka
<b>S.07</b>	<b>DÁVKOVAČ MÝDLA</b>	- předložit AD k odsouhlasení vzorky materiálů, odstínů a kování
ks	materiálové provedení	umístění / použití
<b>6</b>	- chromniklová ocel / broušená nerez	U každého umyvadla

*popis*

- dávkovač pěnového mýdla
- rozměry: š 116 mm x v 300 mm (326 mm vč. páky dávkovače) x h 135 mm
- montáž na stěnu
- nerezová ocel s matovým povrchem
- tl. materiálu 0,8 mm
- uzamykatelný
- průzory po stranách
- kapacita 650 ml pěnového mýdla v jednorázových pytlích

*vyobrazení*





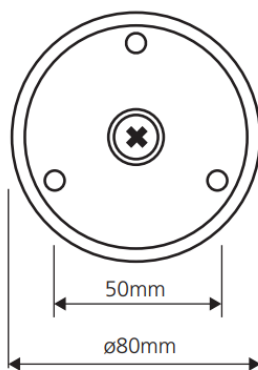
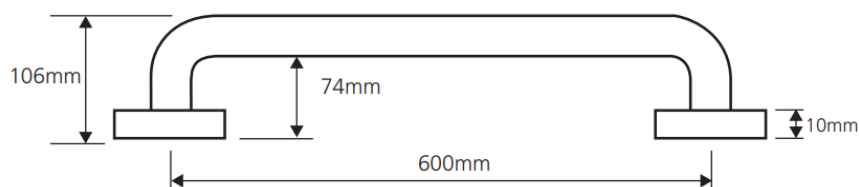
## VYBAVENÍ SOCIÁLNÍHO ZÁZEMÍ

ozn.	název	poznámka
<b>S.08</b>	<b>MADLO ROVNÉ ZTP</b>	- předložit AD k odsouhlasení vzorky materiálů, odstínů a kování
ks	materiálové provedení	umístění / použití
<b>2</b>	- broušená nerez	Bezbariérové WC

*popis*

- madlo umístěné svisle vedle umyvadla
- materiál: 1.4301 broušený nerez, d=32 mm x 1,5 mm
- certifikováno státní zkušebnou, odpovídající platné legislativě ČR o instalaci produktů do bezbariérových prostor
- délka 600 mm
- kotveno do stěny pomocí šroubů

*vyobrazení*



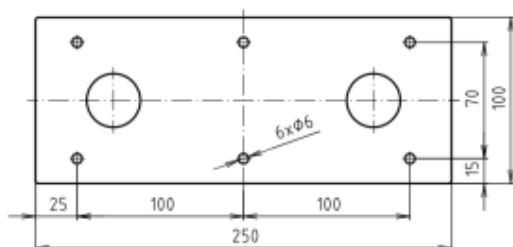
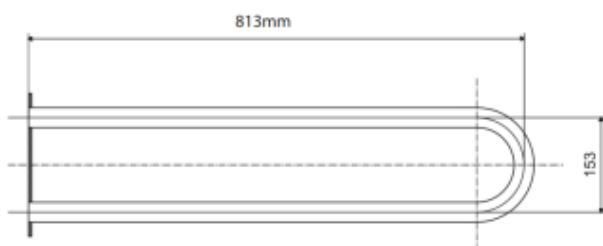
## VYBAVENÍ SOCIÁLNÍHO ZÁZEMÍ

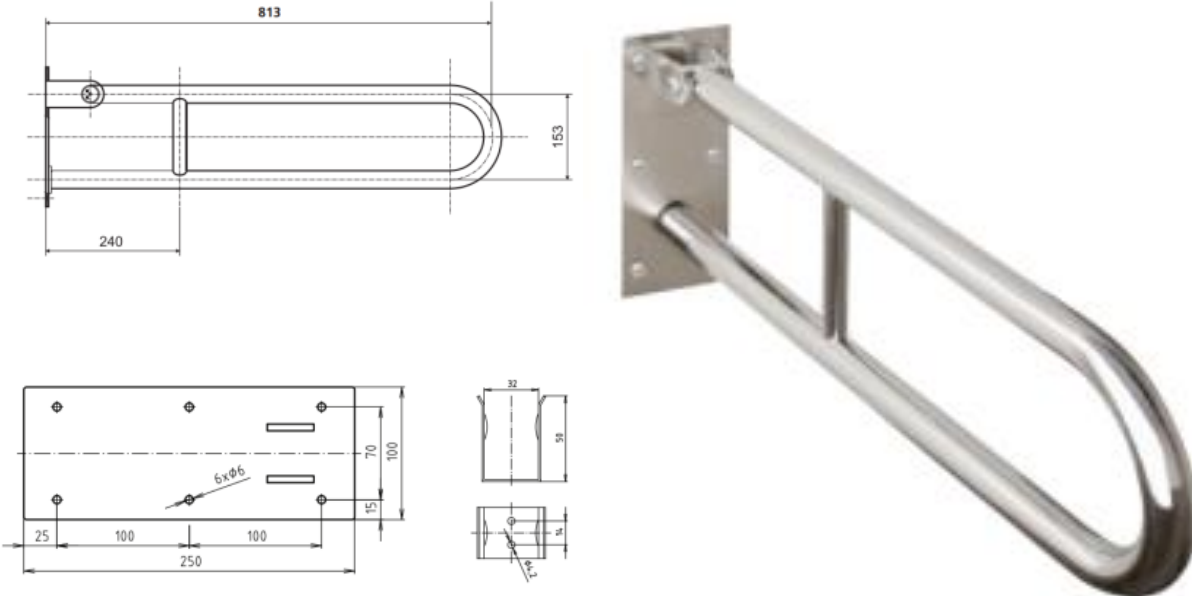
ozn.	název	poznámka
<b>S.09</b>	<b>PODPĚRNÉ MADLO ZTP</b>	- předložit AD k odsouhlasení vzorky materiálů, odstínů a kování
ks	materiálové provedení	umístění / použití
<b>2</b>	- broušená nerez	Bezbariérové WC


*popis*


- podpěrné madlo tvaru U (fixní)
- materiál: 1.4301 broušený nerez, d=32 mm x 2,0 mm, rozpěra d=20 mm x 1,5 mm
- certifikováno státní zkušebnou, odpovídající platné legislativě ČR o instalaci produktů do bezbariérových prostor
- **délka 900 mm**
- kotveno do stěny pomocí šroubů


*vyobrazení*




ozn.	název	poznámka
<b>S.10</b>	<b>MADLO SKLOPNÉ ZTP</b>	- předložit AD k odsouhlasení vzorky materiálů, odstínů a kování
ks	materiálové provedení	umístění / použití
<b>2</b>	- broušená nerez	Bezbariérové WC
<p><i>popis</i></p> <ul style="list-style-type: none"> <li>- madlo tvaru U (sklopné)</li> <li>- materiál: 1.4301 broušený nerez, d=32 mm x 2,0 mm, rozpěra d=20 mm x 1,5 mm</li> <li>- certifikováno státní zkušebnou, odpovídající platné legislativě ČR o instalaci produktů do bezbariérových prostor</li> <li>- délka 813 mm</li> <li>- kotveno do stěny pomocí šroubů</li> </ul>		
<p><i>vyobrazení</i></p> 		


MOBILIÁŘ		
ozn.	název	poznámka
S.11	ZRCADLO	- horní úroveň zrcadla stejná jako horní úroveň obkladu
ks	barevné provedení, materiálové provedení	umístění / použití
1	- zrcadlo	Předsíňka WC muži
<p><i>popis</i></p> <ul style="list-style-type: none"> <li>- zrcadlo lepené na stěnu(štuk) na celou šířku místnosti</li> <li>- tl. oceli 0,8 mm</li> <li>- š.1370mm x v.720mm</li> </ul>		
<p><i>vyobrazení</i></p> 		

MOBILIÁŘ		
ozn.	název	poznámka
S.12	ZRCADLO	horní úroveň zrcadla stejná jako horní úroveň obkladu
ks	barevné provedení, materiálové provedení	umístění / použití
1	- zrcadlo	Předsíňka na WC ženy
<p><i>popis</i></p> <ul style="list-style-type: none"> <li>- zrcadlo lepené na stěnu(štuk) na celou šířku místnosti</li> <li>- tl. oceli 0,8 mm</li> <li>- š.1810mm x v.1150mm</li> </ul>		
<p><i>vyobrazení</i></p> 		

MOBILIÁŘ		
ozn.	název	poznámka
S.13	ZRCADLO	horní úroveň zrcadla stejná jako horní úroveň obkladu
ks	barevné provedení, materiálové provedení	umístění / použití
1	- zrcadlo	Bezbariérové WC v 1. NP
<p>popis</p> <ul style="list-style-type: none"> <li>- zrcadlo lepené na stěnu(štuk) na celou šířku místnosti</li> <li>- tl. oceli 0,8 mm</li> <li>- š.1600mm x v.1200mm</li> </ul>		
<p>vyobrazení</p> 		



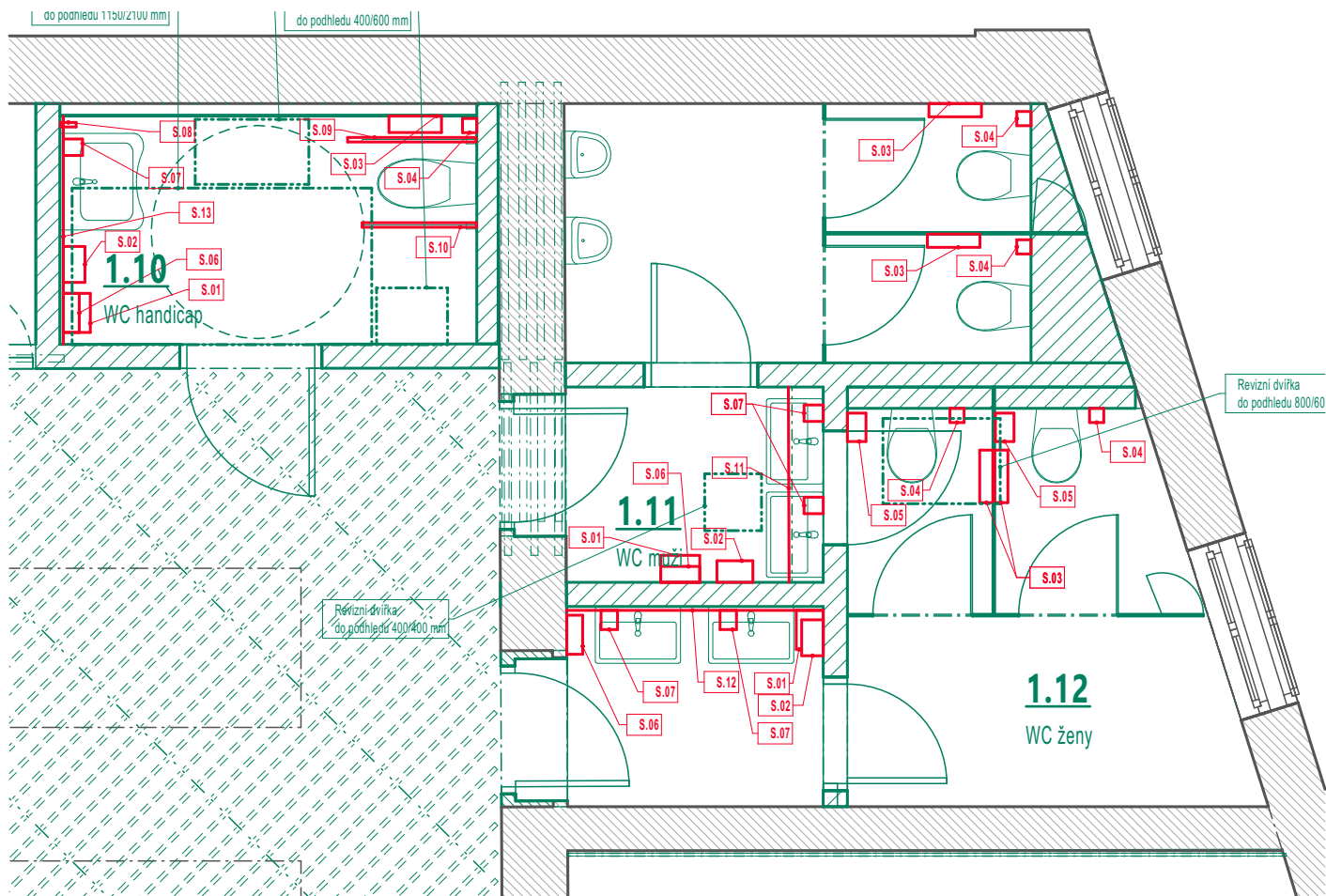
MOBILIÁŘ		
ozn.	název	poznámka
S.14	ZRCADLO	horní úroveň zrcadla stejná jako horní úroveň obkladu
ks	barevné provedení, materiálové provedení	umístění / použití
1	- zrcadlo	Bezbariérové WC ve 2. NP
<p><i>popis</i></p> <ul style="list-style-type: none"> <li>- zrcadlo lepené na stěnu(štuk) na celou šířku místnosti</li> <li>- tl. oceli 0,8 mm</li> <li>- š.2200mm x v.1200mm</li> </ul>		
<p><i>vyobrazení</i></p> 		

MOBILIÁŘ		
ozn.	název	poznámka
S.15	<b>ZÁVĚSNÝ PŘEBALOVACÍ PULT DŘEVĚNÝ</b>	-
ks	barevné provedení, materiálové provedení	umístění / použití
1	- Ohýbaná překližka	Bezbariérové WC ve 2. NP
<p><i>popis</i></p> <ul style="list-style-type: none"> <li>- Závěsný rozkládací pult z ohýbané překližky</li> <li>- Součástí je přebalovací podložka (75 x 47 cm) z mikrovlákna a polyesterovou výplní.</li> </ul>		
<p><i>vyobrazení</i></p>  <p>85 cm</p> <p>17 cm</p> <p>49 cm</p> <p>76,5 cm</p> <p>Alt Pře</p>		

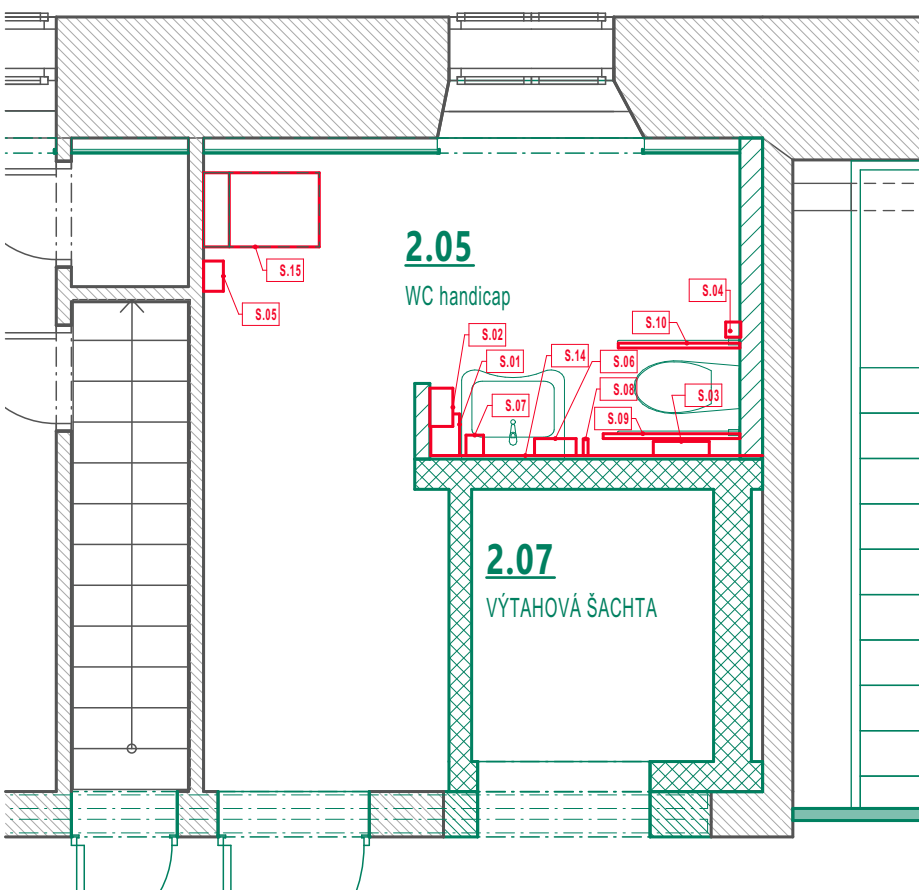


# Schéma rozmístění vybavení sociálního zařízení

## 1.NP



## 2.NP



- S.01 - odpadkový koš
- S.02 - bezdotykový osoušeč rukou
- S.03 - držák toaletního papíru
- S.04 - WC štětka
- S.05 - uzavíratelný odpadkový koš
- S.06 - zásobník papírových ručníků
- S.07 - dávkovač mýdla
- S.08 - madlo k umývadlu
- S.09 - podpěrné madlo pevné
- S.10 - podpěrné madlo sklopné
- S.11 - zrcadlo WC muži
- S.12 - zrcadlo WC ženy
- S.13 - zrcadlo bezb. WC v 1. NP
- S.14 - zrcadlo bezb. WC v 2. NP
- S.15 - přebalovací pult